



Ideen zum Leben erwecken Gestalten Sie Ihre Region!

Sie haben eine gute Idee, um das Leben der Menschen in Ihrer Heimat zu bereichern und die Region wirtschaftlich voranzubringen?

- Mit **LEADER** können Sie dafür Fördergelder der EU und des Landes beantragen.
- **LEADER** ist ein EU-Förderprogramm für die selbstbestimmte und nachhaltige Entwicklung der ländlichen Regionen in allen Lebensbereichen.
 - Nahversorgung und Mobilität
 - Dorfentwicklung, Freizeit und Tourismus
 - Demografie und Soziales
 - Wirtschaft, modernes Arbeiten und Digitalisierung
 - Natur und Umwelt
- Die Liste der Themen ist vielfältig: In den letzten Jahren wurden in Nordrhein-Westfalen **über 1.000 Projekte mit LEADER** umgesetzt.



Projekte umsetzen mit LEADER

mlv.nrw.de

Ministerium für Landwirtschaft
und Verbraucherschutz des
Landes Nordrhein-Westfalen
Stadttor 1
40219 Düsseldorf
Telefon: +49 (0)211 - 3843-0
poststelle@mlv.nrw.de
www.mlv.nrw.de



Kofinanziert von der
Europäischen Union

Ministerium für Landwirtschaft
und Verbraucherschutz
des Landes Nordrhein-Westfalen



Impressum

Herausgeber

Ministerium für Landwirtschaft
und Verbraucherschutz des
Landes Nordrhein-Westfalen
40219 Düsseldorf

Fachredaktion

Referat II.6
Strukturentwicklung ländlicher Räume,
Grundsatzfragen ländlicher Raum,
Zentrum für ländliche Entwicklung

Gestaltung

Naumilkat – Agentur für Kommunikation
und Design

Bildnachweis

Naumilkat, Basis: Hurca!/adobestock

Druck

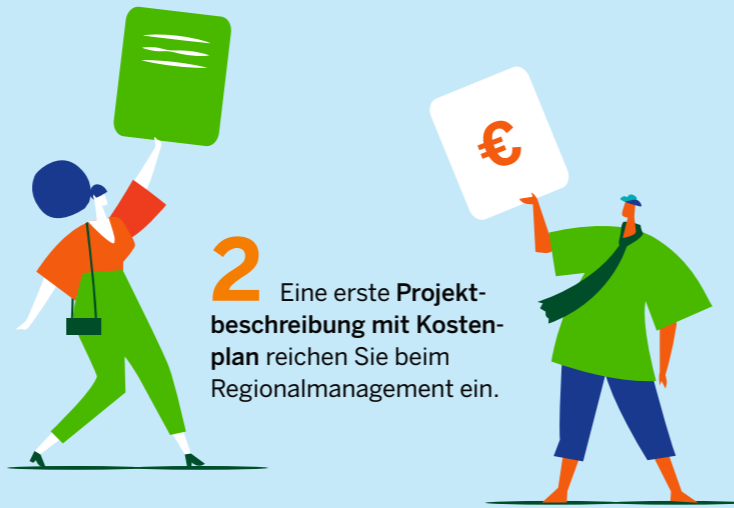
Druckerei Silber Druck oHG

Stand

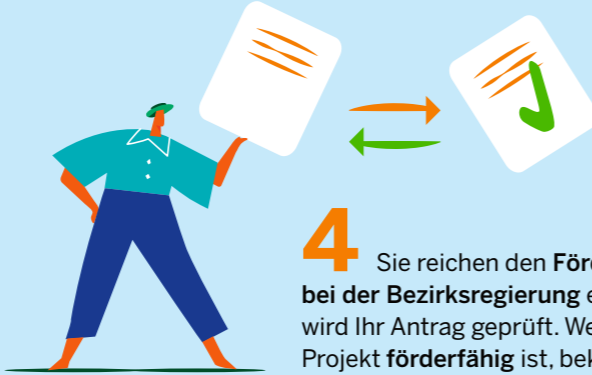
März 2023

Von der Idee ...

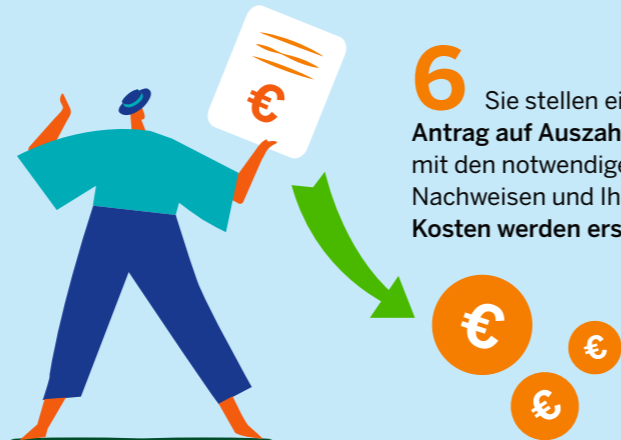
1 Sie haben eine **Idee für ein Projekt** und kontaktieren das Regionalmanagement.



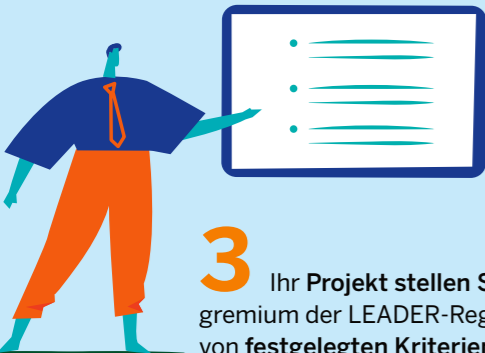
2 Eine erste **Projektbeschreibung mit Kostenplan** reichen Sie beim Regionalmanagement ein.



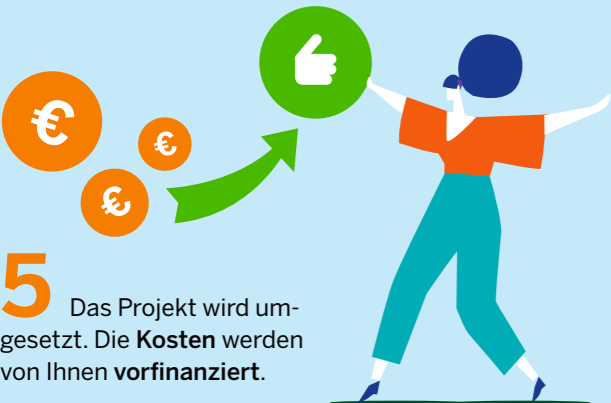
4 Sie reichen den **Förderantrag bei der Bezirksregierung** ein. Dort wird Ihr Antrag geprüft. Wenn das Projekt **förderfähig** ist, bekommen Sie einen **Zuwendungsbescheid**.



6 Sie stellen einen **Antrag auf Auszahlung** mit den notwendigen Nachweisen und Ihren **Kosten werden erstattet**.



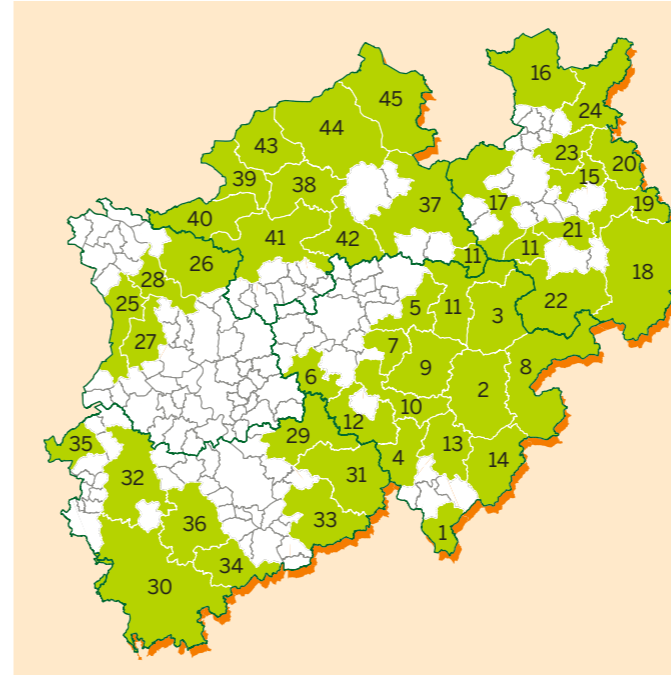
3 Ihr **Projekt stellen Sie dem Ausschuss** der LEADER-Region vor. Anhand von **festgelegten Kriterien** entscheidet dieses, ob Ihr **Projekt ausgewählt** wird.



5 Das Projekt wird umgesetzt. Die **Kosten** werden von Ihnen **vorfinitiert**.

... zum fertigen Projekt

LEADER in NRW EU-Förderperiode 2023–2027



Informieren Sie sich unter www.leader.nrw.de oder bei Ihrer zuständigen Bezirksregierung:

Bezirksregierung Arnsberg
www.bezreg-arnsberg.nrw.de

- 1 3-Länder-Eck
- 2 4 mitten im Sauerland
- 3 5verBund
- 4 BiggeLand
- 5 Börde trifft Ruhr
- 6 Ennepe.Zukunft.Ruhr
- 7 HIM – das sind wir!
- 8 Hochsauerland
- 9 LEADERsein! – Bürgerregion Sorpesee
- 10 LenneSchiene
- 11 Lippe-Möhnesee
- 12 Oben an der Volme
- 13 SauerSiegerLand
- 14 Wittgenstein

Bezirksregierung Detmold
www.bezreg-detmold.nrw.de

- 15 3L in Lippe
- 16 AueLand
- 17 GT8
- 18 Kulturland Kreis Höxter
- 19 Lippischer Südosten
- 20 Nordlippe
- 21 Senne³
- 22 Südliches Paderborner Land
- 23 Verein(t) – regional.gesund.digital
- 24 WeserLand

Pluspunkte bei LEADER

- + **LEADER** ist flexibel: Gefördert werden kann, was zu den von der Region vereinbarten Entwicklungszielen passt
- + Alle können mitmachen: Privatpersonen, Unternehmen, Vereine, Kommunen und Andere aus der LEADER-Region
- + Bis zu 70 % Ihrer Projektkosten können gefördert werden
- + Ihr Regionalmanagement unterstützt Sie während des gesamten Prozesses
- + Sie nehmen die Entwicklung Ihrer Heimat selbst in die Hand
- + Sie kommen mit anderen Aktiven in Kontakt und die Region wächst zusammen

Bezirksregierung Düsseldorf
www.brd.nrw.de

- 25 Leistende Landschaft
- 26 Lippe-Issel-Niederrhein
- 27 Mittlerer Niederrhein
- 28 Niederrhein: Natürlich lebendig!

Bezirksregierung Köln
www.bezreg-koeln.nrw.de

- 29 Bergisches Wasserland
- 30 Eifel
- 31 Oberberg: 1000 Dörfer – eine Zukunft
- 32 Rheinisches Revier an Inde und Rur
- 33 Vom Bergischen zur Sieg
- 34 Voreifel – Die Bäche der Swist
- 35 Westzipfelregion
- 36 Zülpicher Börde

Bezirksregierung Münster
www.brms.nrw.de

- 37 9Plus im Kreis Warendorf
- 38 Baumberge
- 39 berkel schlinge
- 40 Bocholter Aa
- 41 Hohe Mark
- 42 Kleeblatt
- 43 Kulturlandschaft Westmünsterland
- 44 Steinfurter Land
- 45 Tecklenburger Land